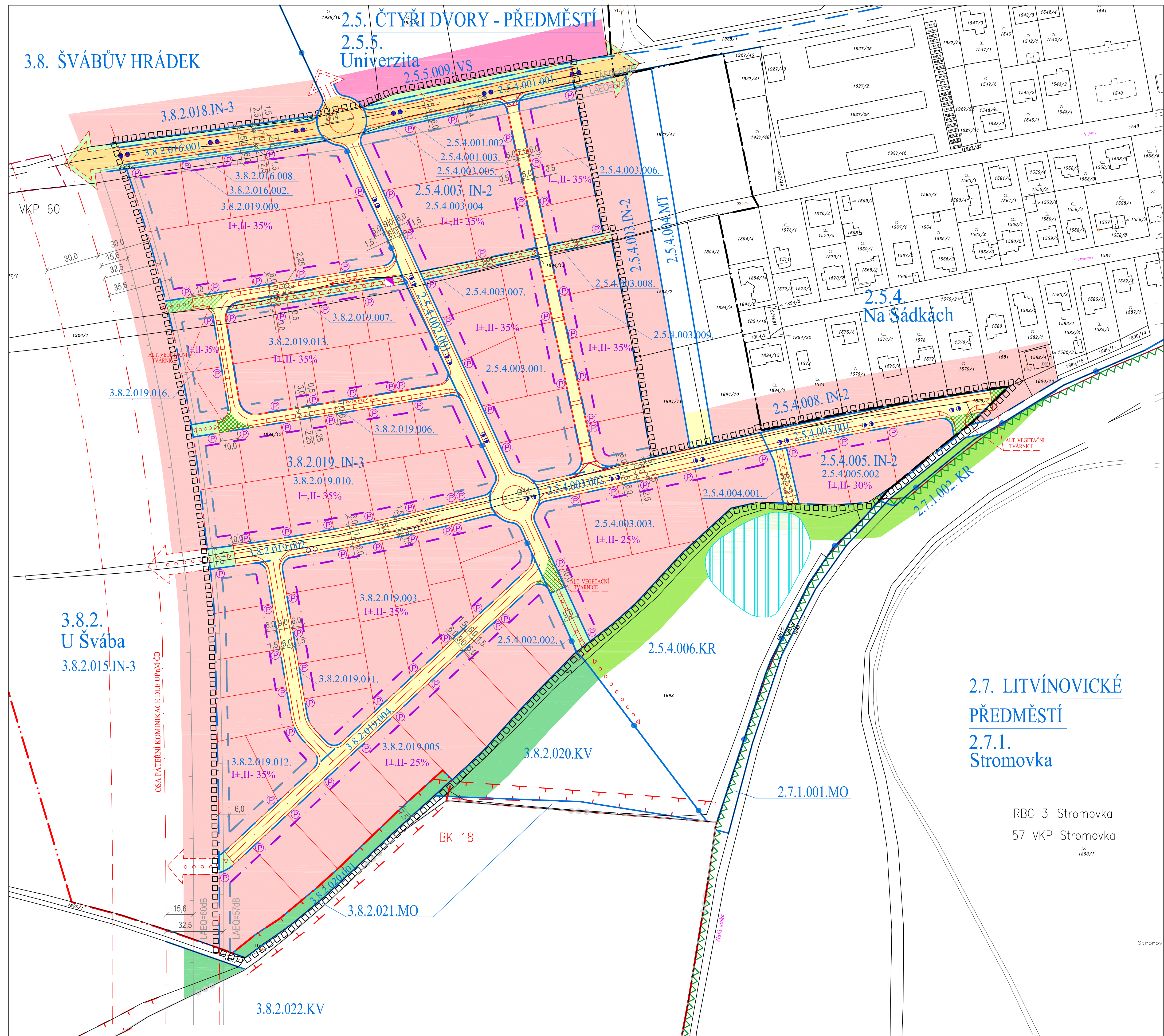


3.8. ŠVÁBŮV HRÁDEK

2.5. ČTYŘI DVORY - PŘEDMĚSTÍ 2.5.5. Univerzita



US POŘÍZENÁ "ZA STROMOVKOU", LOKALITA 2.5.4. NA SÁDKÁCH - ZÁPAD LOKALITA 3.8.2. U ŠVÁBA - VÝCHOD, V K.Ú. Č. BUDĚJOVICE 2

LEGENDA

HRANICE A ZNAČENÍ

- ŘEŠENÉ ÚZEMÍ US
- HRANICE A OZNAČENÍ ČTVRTI
- HRANICE A OZNAČENÍ LOKALIT
- HRANICE A OZNAČENÍ MAKROBLOKŮ
- HRANICE A OZNAČENÍ BLOKŮ
- STÁVAJÍCÍ HRANICE POZEMKŮ
- NAVRŽENÉ HRANICE POZEMKŮ
- SOUČASNĚ ZASTAVĚNÉ ÚZEMÍ
- ZASTAVITELNÉ ÚZEMÍ
- HRANICE KATASTRÁLNÍHO ÚZEMÍ
- PĚŠÍ TRASY
- OSA PÁTEŘNÍ KOMUNIKACE DLE ÚPnMČB
- OCHRANNÉ PÁSMO KORIDORU PÁTEŘNÍ KOMUNIKACE DLE ÚPnM ČB
- HLUKOVÁ IZOFONA LAEQ = 60dB (OKRAJE ZAHRAD)
- HLUKOVÁ IZOFONA LAEQ = 57dB (OKRAJE OBJEKTŮ)

TECHNICKÁ VYBAVENOST

- VODOVODNÍ ŘÁD
- SPLAŠKOVÁ KANALIZACE
- DEŠŤOVÁ KANALIZACE
- OTEVŘENÝ ZÁCHYTNÝ PŘÍKOP
- RETENČNÍ VODNÍ NÁDRŽ S KRAJINOTVORNOU FUNKCÍ
- PLYNOVODNÍ ŘÁDY STL
- KORIDOR TEPEL. NAPAJEČE Z JETE - REZERVA
- TELEFONNÍ KABEL NAVRŽENÝ
- EL. KABELY NN NAVRŽENÉ
- TRAFOSTANICE - NÁVRH

ÚSES

- REGIONÁLNÍ BIOCENTRUM
- LOKÁLNÍ BIOKORIDOR NAVRŽENÝ
- VÝZNAMNÝ KRAJINNÝ PRVEK STÁVAJÍCÍ (HRANICE SHODNÁ S HRANICÍ RBC 3)

DOPRAVNÍ VYBAVENOST

- MÍSTNÍ KOMUNIKACE FUNKČNÍ TŘÍDY C1
- MÍSTNÍ KOMUNIKACE FUNKČ. TŘÍDY C3 S CYKLIST. TRASOU VYHRAZENOU V ULIC. PROFILU
- MÍSTNÍ KOMUNIKACE FUNKČNÍ TŘÍDY C3
- MÍSTNÍ KOMUNIKACE FUNKČ. TŘÍDY C3 JEDNOSMĚRNÁ S VYHRAZENÝM PARKOVACÍM STÁNÍM
- DOPRAVNĚ ZKLIDNĚNÁ KOMUNIKACE FUNKČ. TŘÍDY D1 (OBYTNÁ ZÓNA)
- PŘÍČNÝ ZPOMALOVACÍ PRÁH
- CYKLISTICKÁ TRASA - STÁVAJÍCÍ (KČT)
- CYKLISTICKÁ TRASA - NÁVRH - I. ETAPA
- CYKLISTICKÁ TRASA - NÁVRH II. ETAPA

REGULAČNÍ OPATŘENÍ

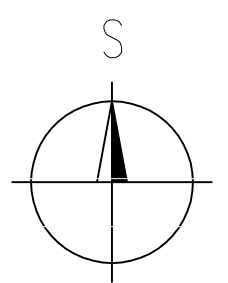
- STAVEBNÍ ČARA
- STAVEBNÍ HRANICE
- 25% PROCENTO ZASTAVITELNOSTI
- I±,II- PODLAŽNOST + MOŽNOST NADSTAVBY PODKROVÍ - VIZ TEXT
- MOŽNOST PODSKLEPENÍ - VIZ TEXT
I,II POČET NADZEMNÍCH PODLAŽÍ - VIZ TEXT
- P POVINNOST ZŘÍZENÍ ODSTAVNÉHO STÁNÍ NA POZEMKŮ

FUNKČNÍ VYUŽITÍ PLOCH

- PRO NÍZKOPODLAŽNÍ OBYTNOU FUNKCI (RD)
- POBYTOVÁ ZELEŇ MĚSTSKÁ
- KRAJINNÁ ZELEŇ REKREAČNÍ DLE ÚPnM (MINO ŘEŠENÉ ÚZEMÍ)
- OBECNÁ KRAJINOTVORNÁ ZELEŇ
- MÍSTNÍ KOMUNIKACE OBSLUŽNÁ FUNKČNÍ TŘÍDY C1
- MÍSTNÍ KOMUNIKACE OBSLUŽNÁ FUNKČNÍ TŘÍDY C3

2.7. LITVÍNOVICKÉ PŘEDMĚSTÍ 2.7.1. Stromovka

RBC 3-Stromovka
57 VKP Stromovka



ZMĚNA Č.1 05/2007

A+U DESIGN s.r.o. ARCHITEKTI BRŮHA & POLCAROVÁ PROJEKČNÍ A INŽENÝRSKÁ KANCELÁŘ, U ŠNEŽEK 3, BUDĚJOVICE I: 387436888 ou@design@ou-design.cz	
VEDOUČÍ PROJEKTANT ING.ARCH. D.POLCAROVÁ	ZODPOVĚDNÝ PROJEKTANT ING. ARCH. VL. FUČÍK
KRESLIL IVA KRÝCHOVÁ	ČÍSLO VÝKRESU 2
POŘIZOVATEL ODBOR ÚZEM. PLÁNOVÁNÍ A ARCHITECTURY MAGISTRÁTU MĚSTA ČB	
AKCE US pořizovaná "ZA STROMOVKOU", LOKALITA 2.5.4. NA SÁDKÁCH - Z LOKALITA 3.8.2. U ŠVÁBA - V"	
VÝKRES KOMPLEXNÍ URBANISTICKÝ VÝKRES (HLAVNÍ VÝKRES)	
STUPEŇ US	ČÍSLO ZÁKAZNÍ Z/046.1-04
FORMÁT 95,5x591 MM	MĚRITKO 1:1000
	DATUM 05/2007